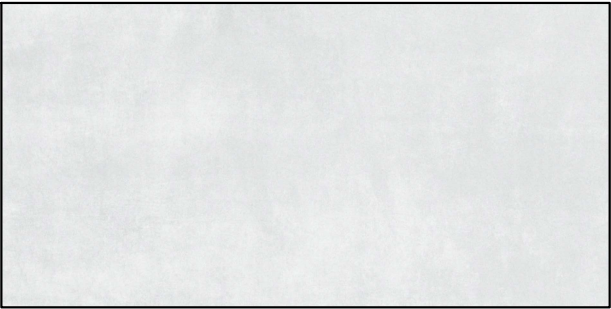
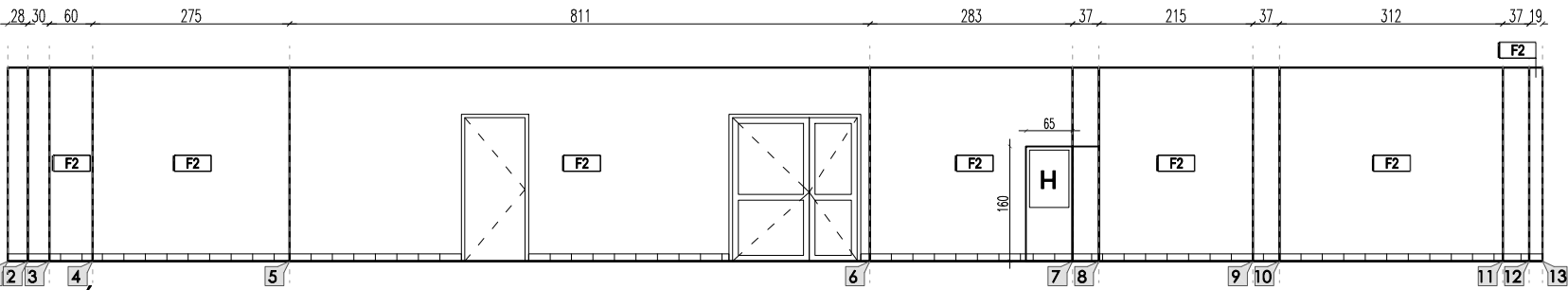


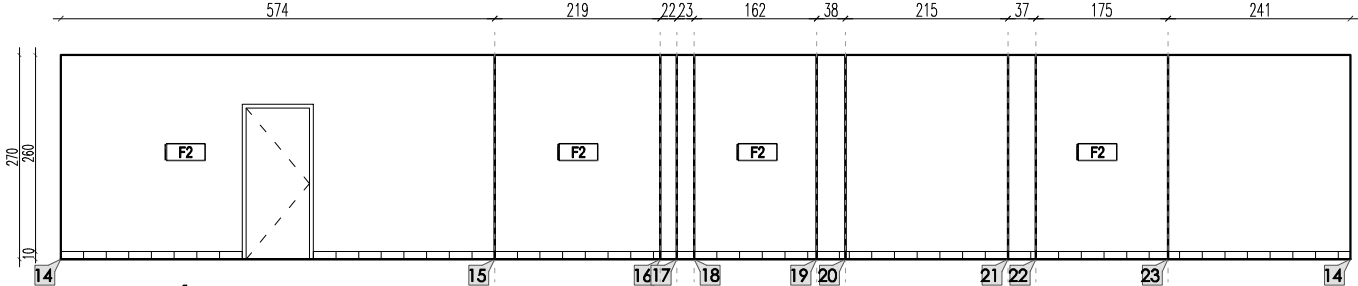
RODZAJE PŁYTEK



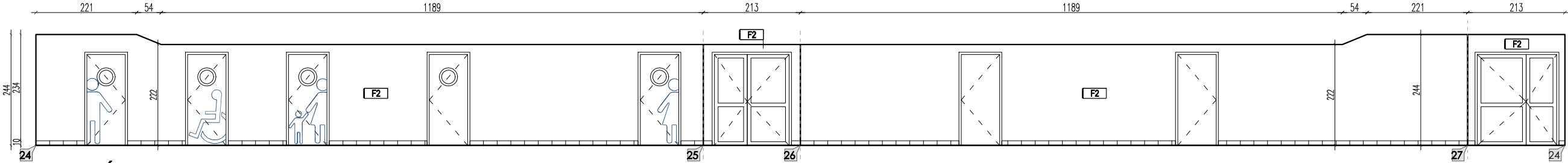
PŁYTKA ŚCIENNA I PODŁOGOWA, KOLOR BIAŁO-SZARY,
WYGLĄD – "FAKTURA BETON" WYMIAR 30x60cm
NA PODŁODZE STOSOWAĆ PŁYTKI Z KLASĄ
ANTYPOŚLIZGOWOŚCI R10 i "B"



KŁADY ŚCIAN - 1-13



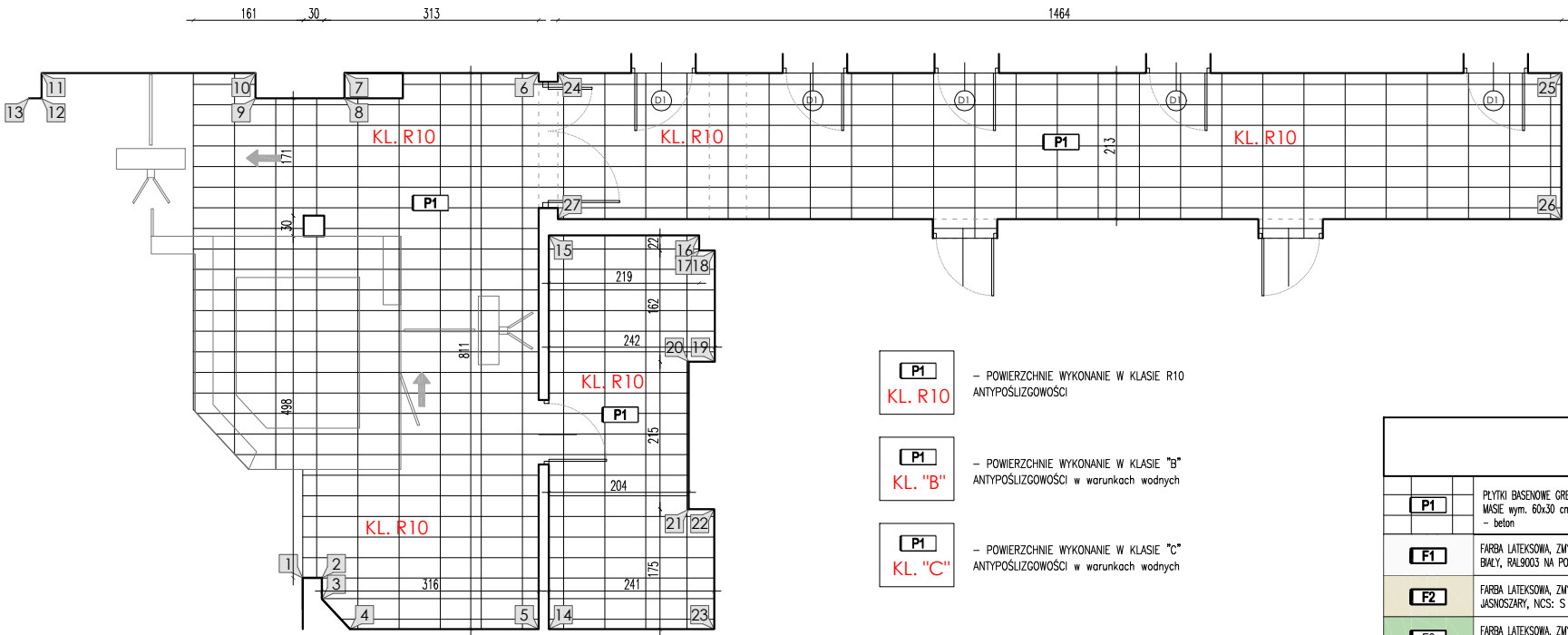
KŁADY ŚCIAN - 14-23



KŁADY ŚCIAN - 24-27

- UWAGI:
- Wymiary podawane są w centymetrach. Nie wolno brać żadnego wymiaru mierząc bezpośrednio z rysunku. Wykonawca przed realizacją ma obowiązek sprawdzić wymiary na budowie. W razie istotnych rozbieżności z wymiarami podanymi w projekcie – należy zawiadomić nadzór inwestorski i autora niniejszego projektu.
 - Przed zamówieniem i położeniem płytek podłogowych należy uzyskać zatwierdzenie produktu przez Inwestora i autora projektu – należy wykonać próbę antypoślizgowości płytek bosą stopą w warunkach użytkowania wodnego – w celu zatwierdzenia.
 - W czasie wykonywania elementów architektury wnętrz należy wykorzystywać wszystkie rysunki części wykonawczej opracowania;
 - W razie istotnych niezgodności projektu ze stanem faktycznym instalacji i w razie kolizji – zawiadomić nadzór inwestorski i autorski.
 - W pomieszczeniach gdzie na posadzkach stosowane są płytki i gdzie ściany są tynkowane, na ścianach stosować płytkę cokołową – wysokości min. 10cm zgodną z płytkami stosowanymi na posadzkach – zlicowaną z płaszczyzną tynku;
 - Wszystkie nieopisane ściany wykonane tynkiem cementowo-wapiennym szpachlowane gładzią szpachlową i malowane farbą wg opisu i podanej kolorystyki, W pomieszczeniach "mokrych" stosować dedykowane tynki wodoodporne;
 - Na wszystkich stopniach schodowych, spocznikach i innych oznaczonych obszarach części basenowej (mokrej) stosować płytki o kl. antypoślizgowości "C";
 - Wszystkie okładziny ścienne (płytki, mozaiki) lub malowanie – stosować do wysokości sufitu podwieszonego;
 - W strefie mokrej na wszystkich krawędziach stosować zaokrąglone płytki i kształtki systemowe – w kolorze jak płytki sąsiadujące lub szlifować narożniki łączące płaszczyzny.
 - Projektowaną roślinność sztuczną zatopić w żywicy zgodnie z rysunkami.
 - Niniejszy projekt przedstawić do weryfikacji dostawcy wskazanych płytek basenowych który sporządza specyfikację ilości, typów i elementów.
 - W pomieszczeniach basenu oraz we wszelkich innych mokrych pomieszczeniach stosować płytki o klasie antypoślizgowości "B" – z wyjątkiem miejsc szczególnie zagrożonych poślizgiem i zgodnie z pkt. 7 – stosować tam płytki w klasie "C".
 - Na schodach stosować płytki w postaci kształtek lub uzyć mozaikę –z uwzględnieniem wymaganej klasy antypoślizgowości płytek.
 - Punkty tyczenia płytek – wyznaczyć według rysunku, z dostosowaniem do rzeczywistego położenia elementów na budowie.
 - W miejscach występowania wpustów podłogowych i odprowadnień liniowych należy wykonać w posadzkach niezbędne spadki kształtując je w zaprawie klejowej płytek i nadlewkach profilujących. W szczególnych przypadkach pod nadzorem inwestorskim wykonać miejscowe skucia istniejącego jastrychu betonowego.
 - Rysunek może nie zawierać wszystkich wpustów i odprowadień – korekta na etapie realizacji i nadzoru

1. KASA I KORYTARZ



RZUT HOLU - UŁOŻENIE PŁYTEK

- P1**
KL. R10
- POWIERZCHNIE WYKONANIE W KLASIE R10
ANTYPOŚLIZGOWOŚCI
- P1**
KL. "B"
- POWIERZCHNIE WYKONANIE W KLASIE "B"
ANTYPOŚLIZGOWOŚCI W WARUNKACH WODNYCH
- P1**
KL. "C"
- POWIERZCHNIE WYKONANIE W KLASIE "C"
ANTYPOŚLIZGOWOŚCI W WARUNKACH WODNYCH

LEGENDA OKŁADZIN

P1	PŁYTKI BASENOWE GRESOWE NIESZLIFOWANE BIAŁE WYMIAR 60x30 cm – KOLOR BIAŁO-SZARY – FAKTURA – BETON
F1	FARBA LATEKSOWA, ZMIYALNA, WODOODPORNA, KOLOR BIAŁY, RAL9003 NA PODKŁADACH
F2	FARBA LATEKSOWA, ZMIYALNA, WODOODPORNA, KOLOR JASNOSZARY, NCS: S 1505-Y10R NA PODKŁADACH
F3	FARBA LATEKSOWA, ZMIYALNA, WODOODPORNA, KOLOR PASTELOWY ZIELONY, RAL6019 NA PODKŁADACH
M1	MOZAIKA BASENOWA SZKLANA GR 4 mm WYM. ~2,6x2,6 cm MIX KOLORÓW ZIELONYCH – KL. "A"
M2	MOZAIKA BASENOWA CERAMICZNA MATOWA ANTYPOŚLIZGOWA GR 4 mm WYM. ~2,6x2,6 cm MIX KOLORÓW ZIELONYCH – KL. "C"
M3	MOZAIKA BASENOWA CERAMICZNA GR 4 mm WYM. ~2,6x2,6 cm KOLOR BIAŁY, MIX MAT I SZKLANA – KL. "A"

PRACOWNIA ARCHITEKTONICZNA Piotr Dominiczak	PROJEKT WYKONAWCZY	
PRZEBUDOWA I MODERNIZACJA BASENU MILLENIUM		data: IV 2025
INWESTOR	MIEJSKI OŚRODEK SPORTU I REKREACJI w KOŁOBRZEGU ul. Łopuskiego 28	rys. nr W.2
LOKALIZACJA	BASEN MILENIUM w KOŁOBRZEGU ul. Łopuskiego	skala 1:100
BRANŻA	ARCHITEKTURA	
PROJEKTANT	mgr inż. arch. Piotr Dominiczak UAN-7342-98/92	
OPRACOWANIE	inż. arch. Szymon Kowalski	